



ZU VERMIETEN

3-Zimmer Wohnung in Tamsweg



Gesamtmiete: € 691,-

inkl. Betriebskosten exkl. Haushaltsstrom und Heizung E-Nachtspeicher
(Provision: lt. Maklerverordnung)

- Wohnnutzfläche: 77 m² zuzüglich 5,2 m² Loggia
- Garage
- Küche, Wohnzimmer, 2 Schlafzimmer, Abstellraum, WC, Badezimmer und ein separates Kellerabteil.
- Die Wohnung befindet sich im 2. Obergeschoss in einer Wohnanlage mit insgesamt 24 Wohnungen im Zentrum von Tamsweg.
- monatliche Miete 480,-, Betriebskosten € 211,05,- brutto exkl. Haushaltsstrom und Strom für die E-Nachtspeicheröfen.

Selbstverständlich ist unsere Tätigkeit kostenlos und vorspesenfrei. Lediglich bei Zustandekommen eines rechtsgültigen Kaufvertrages erlauben wir uns ein Erfolgshonorar in Höhe von 1 Bruttomonatsmiete zuzüglich 20 % Umsatzsteuer in Rechnung zu stellen.

Ihr Ansprechpartner:

Herr Manfred Lerchner
Litzelsdorf 237, 5580 Tamsweg
Tel. 0664/2144148
manfred.lerchner@sbg.at

Manfred Lerchner



Immobilienbewertung

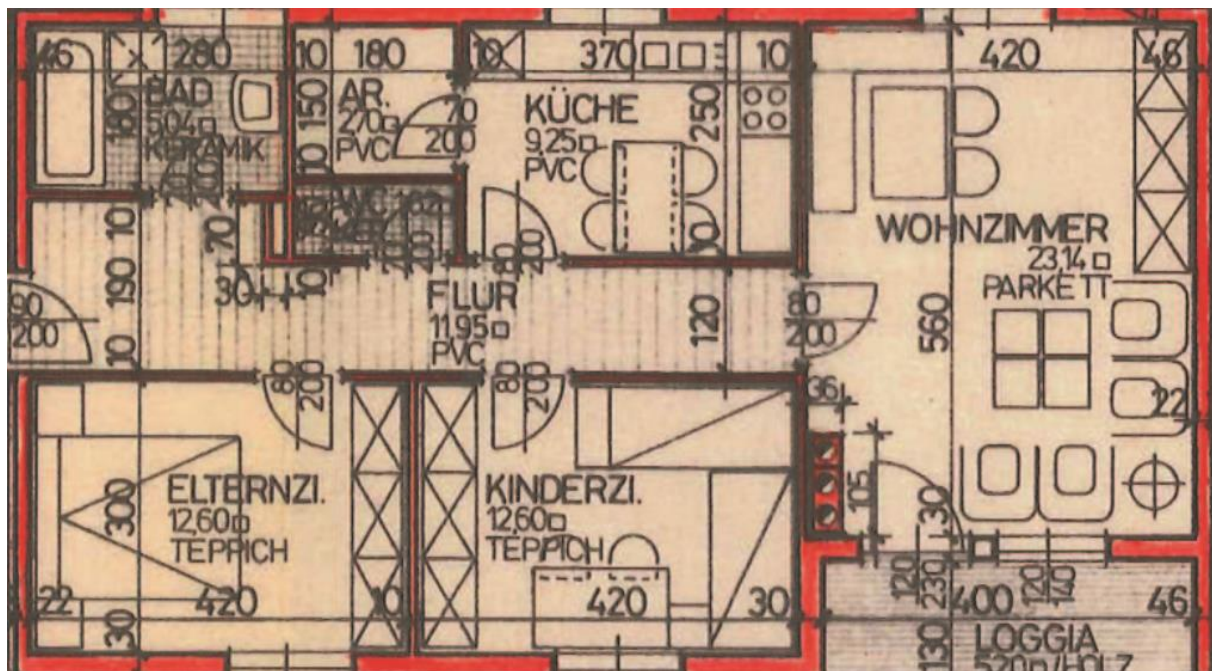
Litzelsdorf 237 • 5580 Tamsweg

Tel.: +43 (0)664/21 44148

manfred.lerchner@sbg.at

www.ml-immobilienbewertung.at

- Die Wohnung befindet sich im 2. Obergeschoss in einer Wohnanlage mit insgesamt 24 Wohnungen im Zentrum von Tamsweg. Die zu vermietende Wohnung besteht aus Wohnzimmer, Küche, 2 Schlafzimmer, WC, Badezimmer und einem Abstellraum. Zur Wohnung gehören eine Loggia, ein separates Kellerabteil und eine Garage. Die Küche ist möbliert und ablösefrei.
- Die Beheizung der Wohnung erfolgt mittels E-Nachtspeicheröfen. Eine zusätzliche Beheizung mit einem Holzofen ist möglich.
- Zentrale Lage in Tamsweg, in wenigen Gehminuten sind alle infrastrukturellen Einrichtungen wie Einkaufszentrum, Banken, Apotheke, Ärzte und Schulen erreichbar.



Manfred Lerchner



Immobilienbewertung

Litzelsdorf 237 • 5580 Tamsweg

Tel.: +43 (0)664/21 44 148

manfred.lerchner@sbg.at

www.ml-immobilienbewertung.at

